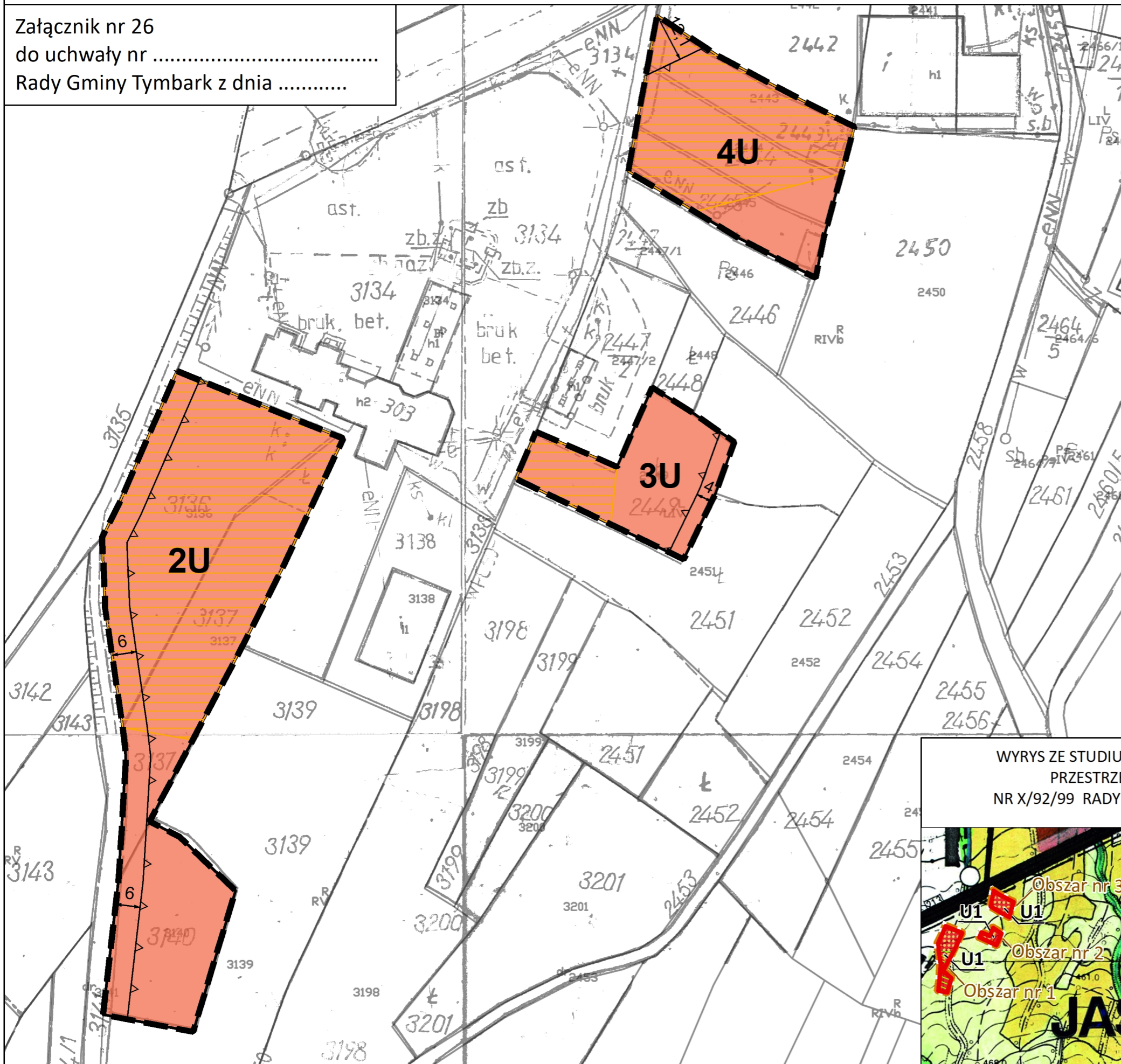


Załącznik nr 26
do uchwały nr
Rady Gminy Tymbark z dnia



Legenda

OBOWIĄZUJĄCE USTALENIA PLANU

OZNACZENIA LINIOWE

- granica obszaru objętego planem miejscowym
- linia rozgraniczająca tereny o różnym przeznaczeniu lub różnych zasadach zagospodarowania
- nieprzekraczalne linie zabudowy
- wymiary mierzone w metrach

PRZEZNACZENIE TERENÓW

- U - tereny usług

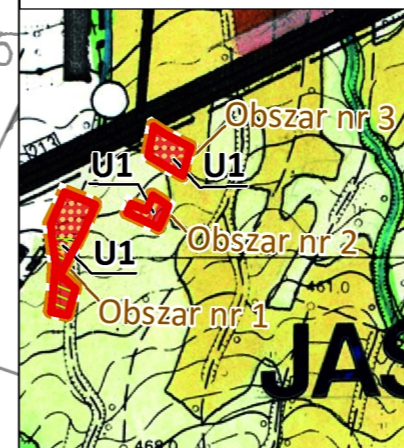
ELEMENTY INFORMACYJNE PLANU

- obszar zdegradowany

cały obszar planu położony jest w granicach Południowomałopolskiego Obszaru Chronionego Krajobrazu

miejscowy plan zagospodarowania przestrzennego został sporządzony na podstawie mapy zasadniczej w wersji hybrydowej wydanej przez Powiat Limanowski - licencja nr

WYRYS ZE STUDIUM UWARUNKOWAŃ I KIERUNKÓW ZAGOSPODAROWANIA PRZESTRZENNEGO GMINY TYMBARK PRZYJĘTEGO UCHWAŁĄ NR X/92/99 RADY GMINY TYMBARK Z DNIA 29 GRUDNIA 1999 R. Z PÓŹN ZM.



- granica obszaru objętego planem miejscowym

- granice obszarów objętych zmianą nr 4 studium

KIERUNKI ZAGOSPODAROWANIA TERENÓW

- U1 - tereny usług, w tym handlu

ELEMENTY ŚRODOWISKA PRZYRODNICZEGO

- Korytarz Karpacki – Gorce

POZOSTAŁE OZNACZENIA

- obszar zdegradowany wyznaczony na podstawie Gminnego Programu Rewitalizacji
- obszary nr 1, nr 2, nr 3, nr 5 objęte zmianą nr 4 Studium w całości położone są w granicach Południowomałopolskiego Obszaru Chronionego Krajobrazu
- obszary nr 1, nr 2, nr 3, nr 5, nr 6, nr 7, nr 10, nr 11 objęte zmianą nr 4 Studium w całości położone są w granicach korytarzy ekologicznych wyznaczonych w projekcie pn. „Rozbudowa bazy danych przestrzennych o korytarzach ekologicznych w Małopolsce”