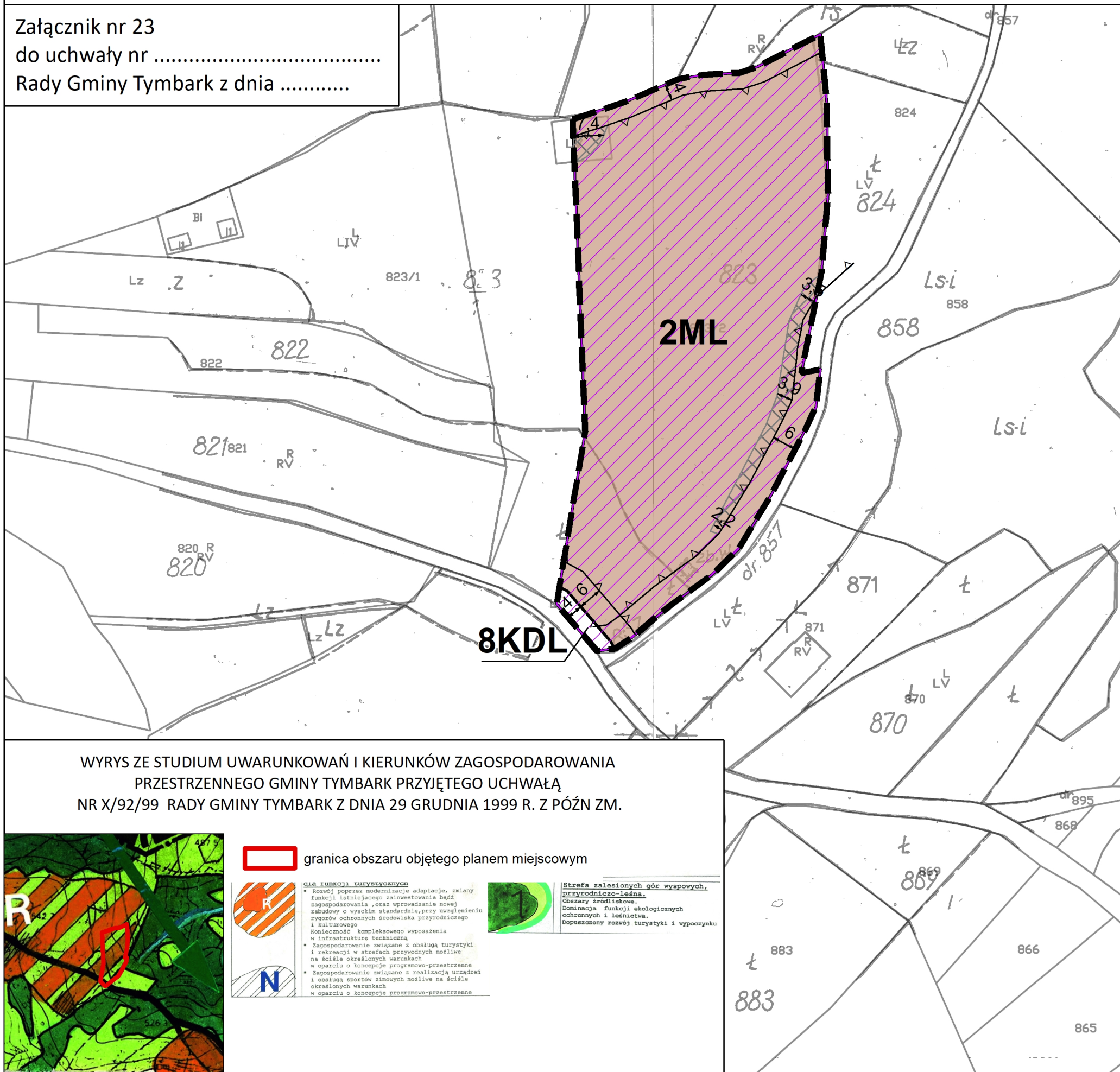


Załącznik nr 23
do uchwały nr
Rady Gminy Tymbark z dnia



Legenda

OBOWIĄZUJĄCE USTALENIA PLANU

OZNACZENIA LINIOWE

- granica obszaru objętego planem miejscowym
- linia rozgraniczająca tereny o różnym przeznaczeniu lub różnych zasadach zagospodarowania
- nieprzekraczalne linie zabudowy
- wymiary mierzone w metrach

PRZEZNACZENIE TERENÓW

- ML - teren zabudowy letniskowej lub rekreacji indywidualnej
- KDL – tereny dróg lokalnych

POZOSTAŁE OZNACZENIA

- strefa ograniczeń w zagospodarowaniu związana z odległością od lasu

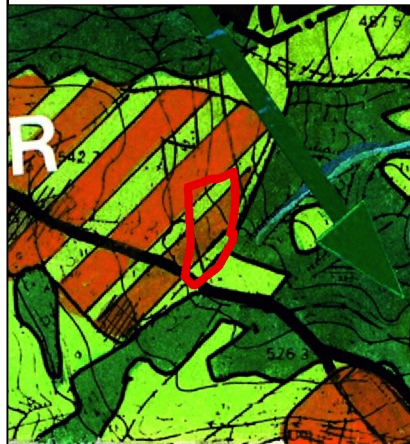
ELEMENTY INFORMACYJNE PLANU

OCHRONA ŚRODOWISKA

- osuwisko nieaktywne

miejscowy plan zagospodarowania przestrzennego został sporządzony na podstawie mapy zasadniczej w wersji hybrydowej wydanej przez Powiat Limanowski - licencja nr GK.6642.1.3681.2022_1207_P

WYRYS ZE STUDIUM UWARUNKOWAŃ I KIERUNKÓW ZAGOSPODAROWANIA PRZESTRZENNEGO GMINY TYMBARK PRZYJĘTEGO UCHWAŁĄ NR X/92/99 RADY GMINY TYMBARK Z DNIA 29 GRUDNIA 1999 R. Z PÓŹN ZM.



granica obszaru objętego planem miejscowym

DLA FUNKCJI TURYSTYCZNYCH
 Rozwój poprzez modernizację adaptację, zmiany funkcji istniejącego zaistnienia bądź zagospodarowania, oraz wprowadzanie nowej zabudowy o wysokim standardzie, przy uwzględnieniu rygorów ochronnych środowiska przyrodniczego i kulturowego.
 Konieczność kompleksowego wyposażenia w infrastrukturę techniczną.
 Zagospodarowanie związane z obsługą turystyki i rekreacji w strefach przyrodnych możliwe na ściśle określonych warunkach w oparciu o koncepcje programowo-przestrzenne.
 Zagospodarowanie związane z realizacją urządzeń i obsługą sportów zimowych możliwe na ściśle określonych warunkach w oparciu o koncepcje programowo-przestrzenne.

Strefa zalesionych gór wyspowych, przyrodniczo-leśna.
 Obszary źródłiskowe.
 Dominacja funkcji ekologicznych ochronnych i leśnictwa.
 Dopuszczony rozwój turystyki i wypoczynku