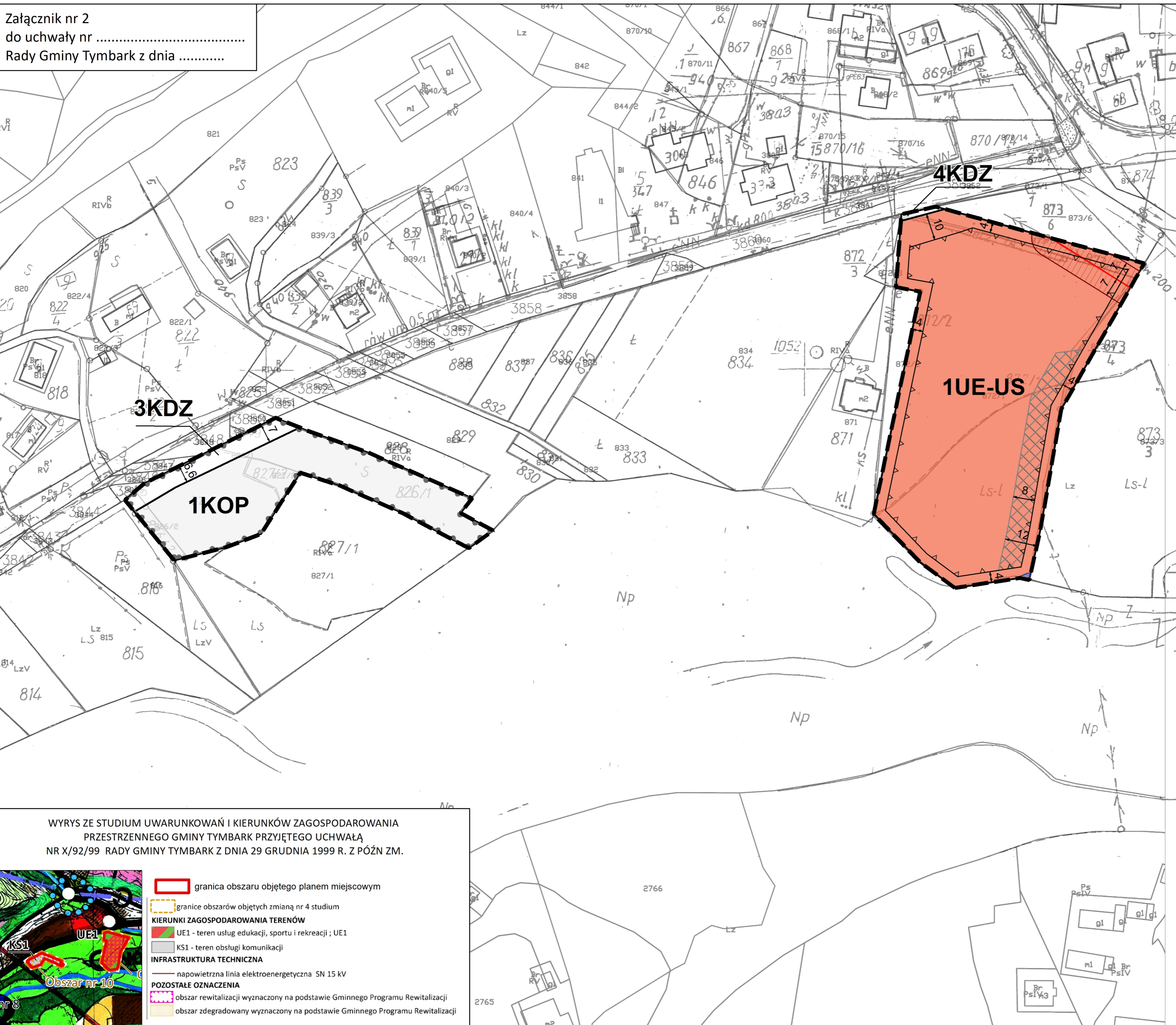


Załącznik nr 2
do uchwały nr
Rady Gminy Tymbark z dnia



Legenda

OBOWIĄZUJĄCE USTALENIA PLANU

- OZNACZENIA LINIOWE**
- granica obszaru objętego planem miejscowym
 - linia rozgraniczająca tereny o różnym przeznaczeniu lub różnych zasadach zagospodarowania
 - ▲ nieprzekraczalne linie zabudowy
 - wymiary mierzone w metrach

- PRZEZNACZENIE TERENÓW**
- UE-US - teren usług edukacji lub sportu i rekreacji
 - KDZ – tereny dróg zbiorczych
 - KOP - teren parkingu

- POZOSTAŁE OZNACZENIA**
- strefa ograniczeń w zagospodarowaniu związana z odległością od lasu

ELEMENTY INFORMACYJNE PLANU

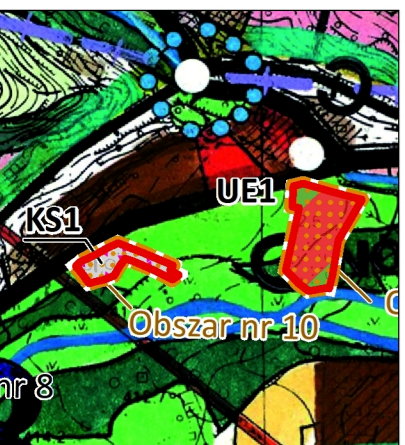
- OCHRONA ŚRODOWISKA**
- obszar zagrożenia powodzią, na którym prawdopodobieństwo wystąpienia powodzi jest niskie i wynosi raz na 500 lat

- INFRASTRUKTURA TECHNICZNA**
- linia elektroenergetyczna średniego napięcia
 - pas technologiczny napowietrznej linii elektroenergetycznej

- POZOSTAŁE OZNACZENIA**
- obszar rewitalizacji
- cały obszar planu położony jest w granicach obszaru zdegradowanego

miejscowy plan zagospodarowania przestrzennego został sporządzony na podstawie mapy zasadniczej w wersji hybrydowej wydanej przez Powiat Limanowski - licencja nr GK.6642.1.3681.2022_1207_P

WYRYS ZE STUDIUM UWARUNKOWAŃ I KIERUNKÓW ZAGOSPODAROWANIA PRZESTRZENNEGO GMINY TYMBARK PRZYJĘTEGO UCHWAŁĄ NR X/92/99 RADY GMINY TYMBARK Z DNIA 29 GRUDNIA 1999 R. Z PÓŹN ZM.



- granica obszaru objętego planem miejscowym
- granice obszarów objętych zmianą nr 4 studium
- KIERUNKI ZAGOSPODAROWANIA TERENÓW**
- UE1 - teren usług edukacji, sportu i rekreacji ; UE1
- KS1 - teren obsługi komunikacji
- INFRASTRUKTURA TECHNICZNA**
- napowietrzna linia elektroenergetyczna SN 15 kV
- POZOSTAŁE OZNACZENIA**
- obszar rewitalizacji wyznaczony na podstawie Gminnego Programu Rewitalizacji
- obszar zdegradowany wyznaczony na podstawie Gminnego Programu Rewitalizacji