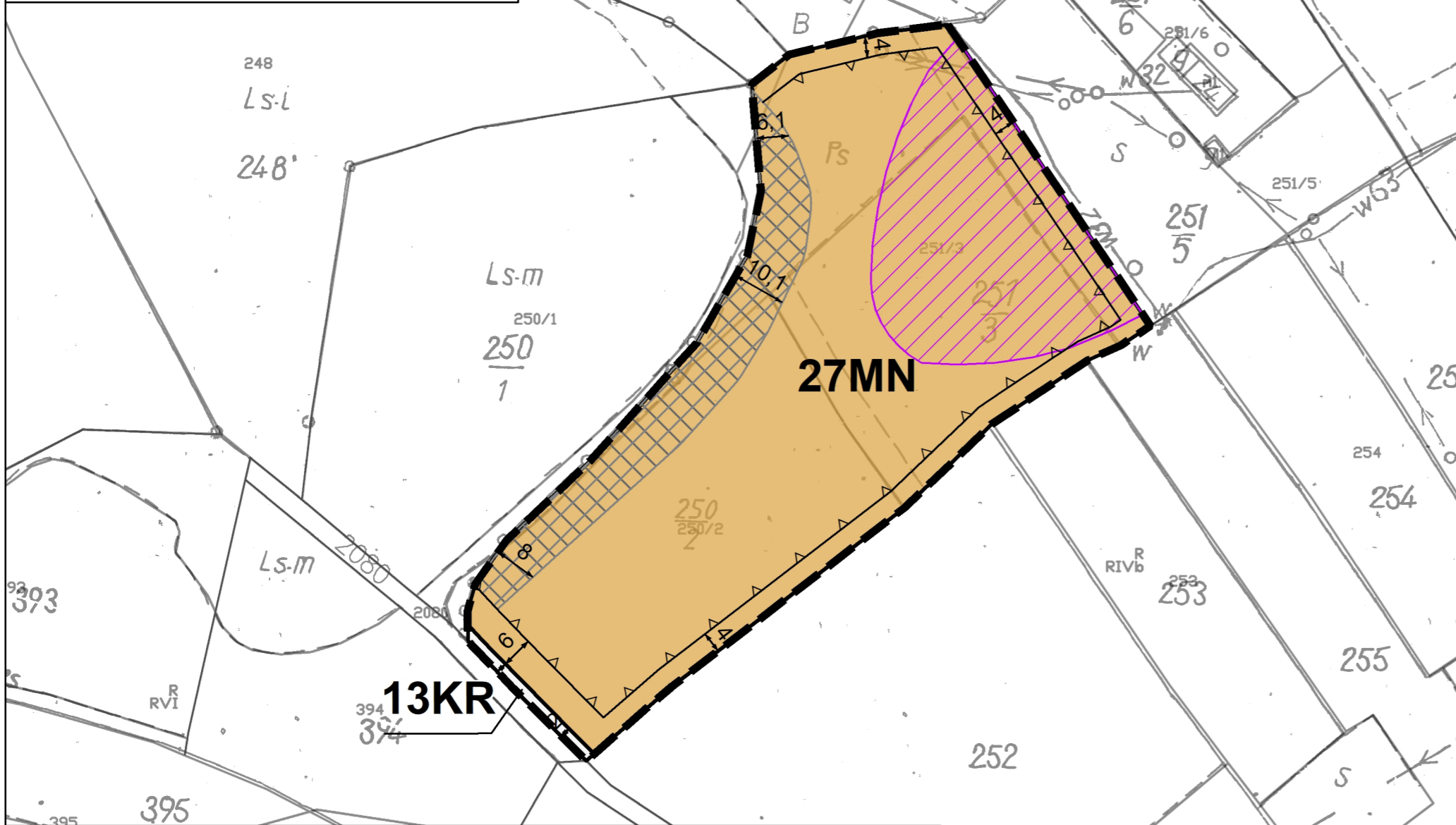


Załącznik nr 24
do uchwały nr
Rady Gminy Tymbark z dnia



Legenda

OBOWIĄZUJĄCE USTALENIA PLANU

OZNACZENIA LINIOWE

- granica obszaru objętego planem miejscowym
- linia rozgraniczająca tereny o różnym przeznaczeniu lub różnych zasadach zagospodarowania
- nieprzekraczalne linie zabudowy
- wymiary mierzone w metrach

PRZEZNACZENIE TERENÓW

- MN - tereny zabudowy mieszkaniowej jednorodzinnej
- KR - tereny komunikacji drogowej wewnętrznej

POZOSTAŁE OZNACZENIA

- strefa ograniczeń w zagospodarowaniu związana z odległością od lasu

ELEMENTY INFORMACYJNE PLANU

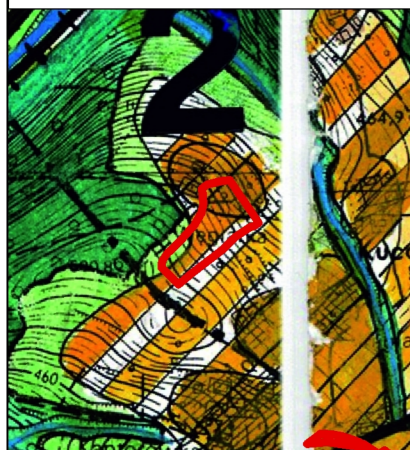
OCHRONA ŚRODOWISKA

- osuwisko nieaktywne

cały obszar planu położony jest w granicach obszaru zdegradowanego

miejscowy plan zagospodarowania przestrzennego został sporządzony na podkładzie mapy zasadniczej w wersji hybrydowej wydanej przez Powiat Limanowski - licencja nr GK.6642.1.3681.2022_1207_P

WYRYS ZE STUDIUM UWARUNKOWAŃ I KIERUNKÓW ZAGOSPODAROWANIA PRZESTRZENNEGO GMINY TYMBARK PRZYJĘTEGO UCHWAŁĄ NR X/92/99 RADY GMINY TYMBARK Z DNIA 29 GRUDNIA 1999 R. Z PÓŹN ZM.



granica obszaru objętego planem miejscowym

dla funkcji turystycznych

- Rozwój poprzez modernizację adaptację, zmiany funkcji istniejącego zainwestowania bądź zagospodarowania, oraz wprowadzanie nowej zabudowy o wysokim standardzie, przy uwzględnieniu rygorów ochronnych środowiska przyrodniczego i kulturowego
- Konieczność kompleksowego wyposażenia w infrastrukturę techniczną
- Zagospodarowanie związane z obsługą turystyki i rekreacji w strefach przyrodnych możliwe na ściśle określonych warunkach w oparciu o koncepcje programowo-przestrzenne
- Zagospodarowanie związane z realizacją urządzeń i obsługą sportów zimowych możliwe na ściśle określonych warunkach w oparciu o koncepcje programowo-przestrzenne